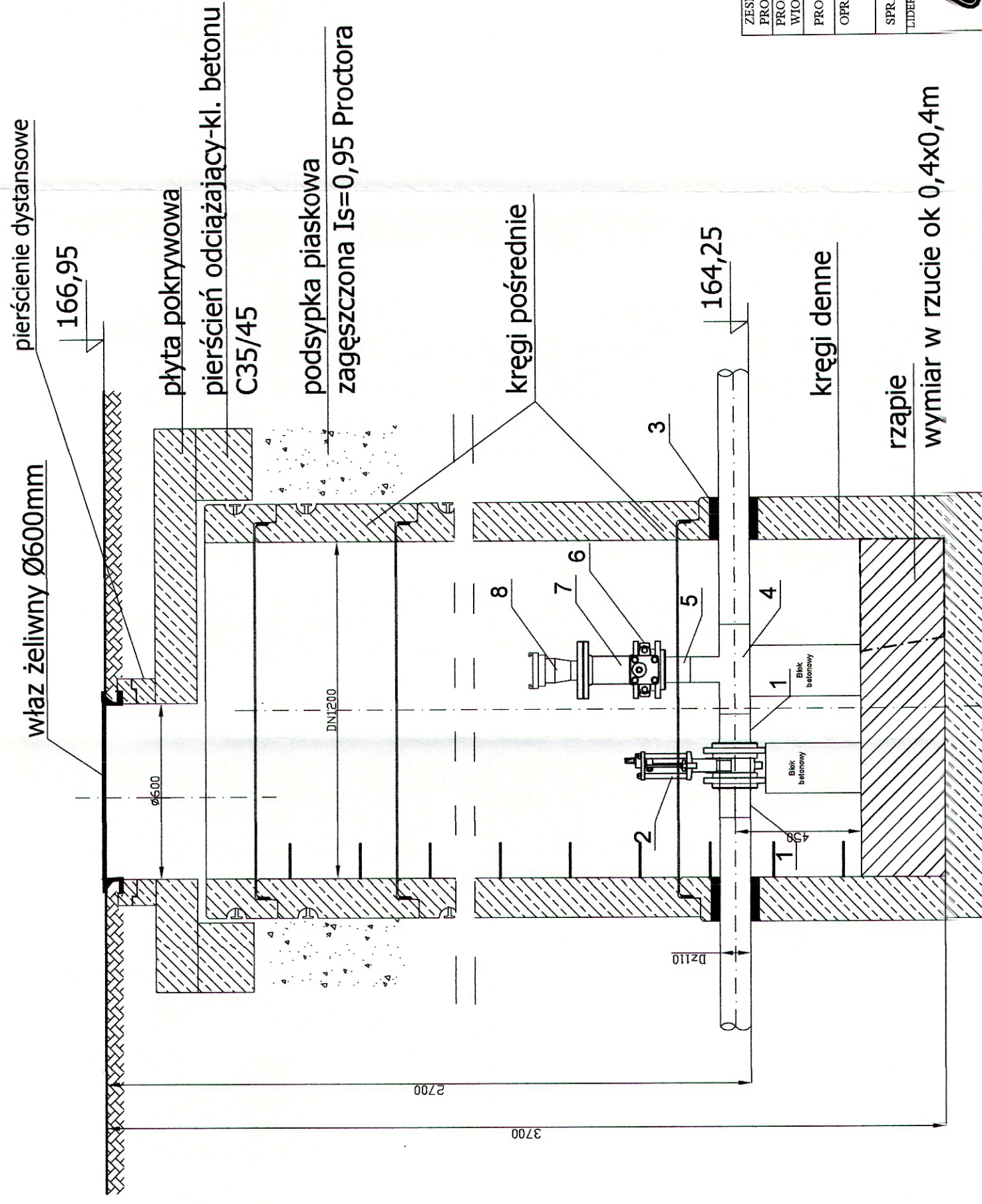
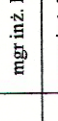

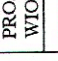


STUDNIA ODWADNIAJĄCA Z ZASUWĄ ODCINAJACĄ - Sz1

PRZEKRÓJ



1. Tuleja kołnierзова PE + kołnier stalowy Dn100
2. Zasuwa nożowa Dn100
3. Przejście szczelne dla rury PE Dn100
4. Trójknik red. PE Dn100/Dn80
5. Tuleja kołnierзова PE + kołnier stalowy Dn80
6. Zasuwa nożowa Dn80
7. Złączka dwukołnierзова Dn80, L=200mm
8. Szybkozłącze strażackie Ø75 z koł. stal Dn80

ZESPÓŁ PROJEKTOWY	IMPIĘ I NAZWISKO	NR UPRAWNIENIE	DATA	PODPIS
PROJEKTANT WIODĄCY	mgr inż. Katarzyna Gumola	SLK/0392/PWOS/04	lutu 2012	
PROJEKTOWAŁ	mgr inż. Kazimierz Gajda	SLK/3076/PWOS/10	lutu 2012	
OPRACOWAŁ	Bożena Tomczuk	-	lutu 2012	
SPRAWDZIŁ	mgr inż. Iwona Wadowska	SLK/2801/POOS/09	lutu 2012	
LIDER	SYNKRET S.A. ul. Szyby Ryerskie 22k 411 - 90/9 Bytom tel : 32 388 61 40 fax : 32 388 61 31	PARTNER	FIRMA INŻYNIERSKA ALL-PRO Spółka z o.o. ul. Komentarowska 7/2 43 - 300 Bielsko - Biała tel/fax : 33 812 27 47	
ZAMAWIAJĄCY	ZAKŁAD GOSPODARKI WODNO-KANALIZACYJNEJ W TOMASZOWIE MAZOWIECKIM SPÓŁKA Z O.O. ul. Kępy 19, 97-200 Tomaszów Mazowiecki			
INWESTYCJA	Projektowanie i budowa kanalizacji sanitarnej dla zadania 7" objętego Projektem pt. "Modernizacja oczyszczalni ścieków i skanalizowanie części aglomeracji Tomaszowa Mazowieckiego" współfinansowanego ze środków Unii Europejskiej - Program Operacyjny Infrastruktura i Środowisko 2007-2013 pod numerem CC20007PL161PO0002.			
OBIEKT	Tereny PKP - budowa kanalizacji sanitarnej w rejonie ul. Kolejowej (przewodzenie wzdłuż torów) oraz w ul. Mysłwińskiej (przekroczenie torów)			
STADIUM	ETAP II - PROJEKT BUDOWLANY			
NAZWA RYSUNKU	STUDNIA ODWADNIAJĄCA Ø1200mm Z ZASUWĄ ODCINAJĄCĄ - Sz1			
NR RYSUNKU	SKALA RYSUNKU			5.2